



Ei ei

Sei Mei Lei Kei Bei Wei Nei Dei Zei Fei Rei Pei

bei lei hei nei sei ze mei fei rei gei schei wei



X		
---	--	--

--	--	--

--	--	--

--	--	--

--	--	--



--	--	--

--	--	--

--	--	--

--	--	--

--	--	--

Sei

Tei

Zei



Nei

Lei

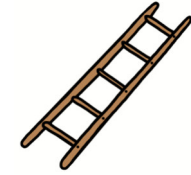
Gei



Bei

La

Lei



Rei

Rau

Fei



Kei

Dei

Wei



Zei

Wei

Nei



Tei

Wei

Hei



Sau

Sa

Sei



Sa

Sei

Sau



Mei

Ba

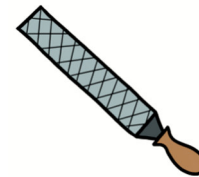
Bei



Hei

Fei

Kei



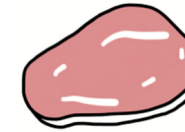
Rei

Mei

Tei

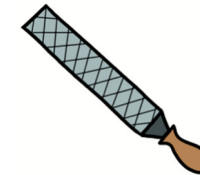


Eis



Reis

Eier



Fleisch

Eimer



Bein

Teig

Seil



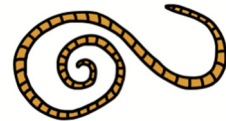
Weizen

Reifen



Feile

Wein



Leine

Geige



Reiter

Leiter

Zeitung



Laut ei

Wie kann das Material eingesetzt werden?

- Einzel- und Gruppenförderung
- Laute hören, Silben und Wörter lesen

Was wird gefördert?

- Laut ei im Wort erkennen (Anlaut, Inlaut, Auslaut)
- Silbentraining
- einfache Wörter lesen
- Leseverständnis: Wort-Bild-Zuordnung

Tipps:

- Silbentraining regelmäßig wiederholen
- Wörter auch schreiben, zum Beispiel mit Artikel
- Bilder von Wörtern mit **ei** ausschneiden oder zeichnen und aufkleben
- Buchstaben **ei** basteln oder kneten

Das Lernmaterial wurde mit der ‚Druckschrift BY WOK‘ aus dem kostenlosen Programm ‚Lesen Lernen‘ von Wolfram Eßer erstellt (www.derwok.de).